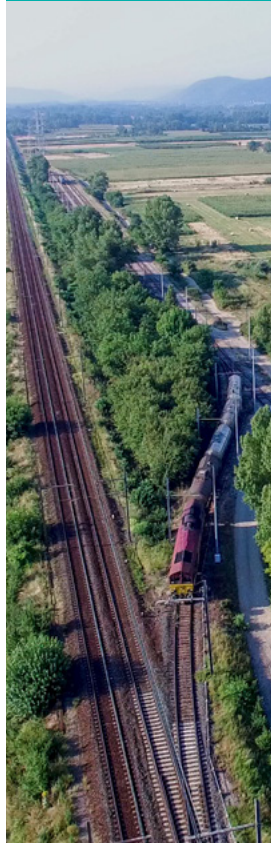




RAPPORT ANNUEL

2025



INSPIRA

ESPACE INDUSTRIEL
RESPONSABLE ET MULTIMODAL

Entre Lyon et Valence, au cœur du sillon rhodanien, INSPIRA est l'un des rares sites industriels français à conjuguer foncier disponible, multimodalité - fleuve, rail, route - et cadre environnemental certifié. Sa singularité tient aussi à la manière dont il sélectionne les projets qu'il accueille : recours obligatoire à un mode de transport fluvial ou ferroviaire, optimisation des emprises, contribution à l'emploi local. Reconnu Site Clés en Main France 2030, il s'impose aujourd'hui comme l'une des réponses les plus abouties à la question de la réindustrialisation du territoire.

25
entreprises
implantées

135 ha
de foncier
mobilisable
d'ici 2035

Certifié
ISO
14001
depuis 2016

88 ha
d'espaces verts
et naturels
protégés in situ

100 ha
en bord
à voie d'eau

2^e
port fluvial
rhodanien
après Lyon

ÉDITO

En avril 2025, j'ai pris la présidence d'INSPIRA avec une conviction : ce projet dispose d'atouts rares et entre aujourd'hui dans une phase décisive de son développement.

INSPIRA se construit sur trois ambitions fondatrices : réindustrialiser, décarboner, construire un écosystème industriel durable. Elles traduisent une réalité que peu de sites en France peuvent revendiquer : un foncier stratégique dans une région sous tension, une connexion directe aux grands axes - fluvial, ferroviaire et routier - un cadre environnemental exigeant et une gouvernance qui sélectionne les projets avec rigueur. Ces atouts nous permettent de dessiner une trajectoire claire.

2025 marque un tournant. INSPIRA n'est plus un projet en préparation. C'est un site qui entre concrètement en transformation. Après des années d'études, de concertation et de procédures, les travaux ont démarré. Trois chantiers structurants ont été engagés simultanément : la viabilisation du secteur nord, le renforcement du faisceau ferroviaire, et le raccordement à la ligne Paris-Lyon-Marseille. Plus de 28 millions d'euros sont mobilisés. Ce changement d'échelle est décisif : il acte le passage d'une ambition à une réalité opérationnelle.

Ces infrastructures posent les bases d'une logistique performante et décarbonée pour les entreprises implantées et à venir. Le port implanté sur INSPIRA franchit ainsi une étape majeure avec l'attribution d'une nouvelle sous-concession porteuse d'une ambition forte : doubler les flux fluviaux et ferroviaires à horizon 2032. L'enjeu est désormais clair : transformer cette dynamique en implantations concrètes, en emplois, en filières structurantes pour le territoire.

Dans le même temps, INSPIRA confirme son rôle de démonstrateur de la transition industrielle. L'accueil d'une station hydrogène du réseau HYmpulsion et la mise en circulation en service régulier de cars interurbains à hydrogène en sont une illustration concrète. Ici, la décarbonation ne relève pas de l'affichage. Elle s'incarne dans des choix structurants, notamment à travers le développement du report modal et de solutions de mobilité décarbonée.

INSPIRA dispose aujourd'hui des moyens de ses ambitions : 135 hectares mobilisables, dont 32 immédiatement disponibles. La mise en service du faisceau ferroviaire renforcé à horizon 2028 ouvrira une nouvelle voie. Mais dès aujourd'hui, le site est prêt.

Ce qui fait la force d'INSPIRA, c'est aussi le collectif qui le porte. La Région Auvergne-Rhône-Alpes et la Communauté de Communes Entre Bièvre et Rhône, réunies au sein du Syndicat Mixte, la Compagnie Nationale du Rhône, partenaire historique et concessionnaire du fleuve et l'État, présent aux côtés du site depuis ses origines : c'est cette alliance d'acteurs engagés qui donne à INSPIRA sa crédibilité et sa capacité à tenir ses ambitions dans la durée.

Je tiens à saluer l'engagement des équipes d'INSPIRA, de nos partenaires et des entreprises qui font vivre ce projet au quotidien. Et je veux dire aux industriels, investisseurs et porteurs de projets qui cherchent un site stratégique et exigeant : INSPIRA est prêt à vous accueillir, rejoignez-nous !

— **Thierry Kovacs**
Président d'INSPIRA

INSPIRA vu par la presse

En 2025, INSPIRA a franchi un cap visible. Du quotidien régional à la presse économique nationale, les chantiers lancés en 2025 ont retenu l'attention bien au-delà du territoire.

Les Échos

Dans un grand format consacré aux défis de l'industrie française, le quotidien économique national présente INSPIRA comme une exception positive. Alors que la vallée de la chimie lyonnaise traverse une période difficile, le journaliste identifie le site industrialo-portuaire comme une réponse concrète : des chantiers ouverts, des entreprises attendues, un territoire qui choisit d'avancer.

L'Essor Isère

INSPIRA fait la une du principal hebdomadaire économique isérois. L'article de fond revient sur les trois chantiers, leur portée multimodale et l'ambition de créer 1 900 emplois à terme.

Le Dauphiné Libéré Le Journal des Entreprises

Le quotidien régional consacre une pleine page au lancement des travaux, restituant le chemin parcouru et la détermination des élus. Le Journal des Entreprises replace quant à lui INSPIRA dans la dynamique de l'axe Méditerranée-Rhône-Saône, soulignant la solidité du modèle.

Lyon Entreprises Bref Eco Matin

Les médias économiques régionaux relaient le lancement des chantiers, confirmant l'intérêt de l'écosystème économique pour le développement du site.

2025 : INSPIRA entre en phase concrète

Après plusieurs années d'études, de concertation et d'instruction réglementaire, l'année 2025 marque le passage à l'acte. Trois chantiers complémentaires sont engagés, pour un investissement global de plus de 28 millions d'euros, portés conjointement par Isère Aménagement, CNR et SNCF Réseau. Ce n'est plus un projet qu'on décrit, c'est un site qu'on construit.



Viabilisation du secteur Nord Isère Aménagement - 5,5 M€

Le secteur Nord entre en chantier pour 18 mois. Voirie, réseaux, gestion des eaux pluviales : 15,6 hectares se transforment pour accueillir les premières entreprises dans un cadre structuré et opérationnel.

Renforcement du faisceau ferroviaire CNR - 16,75 M€

Une voie longue de 1 050 mètres, l'extension des voies existantes, quatre voies de garage : le faisceau ferroviaire d'INSPIRA change de dimension. À la clé, la capacité d'accueillir des trains longs et de doubler le trafic ferroviaire du site d'ici 2030. Mise en service en 2028.



Raccordement sud à la ligne Paris-Lyon-Marseille SNCF Réseau - 6,1 M€

Le raccordement sud complète le dispositif ferroviaire. En créant un accès direct depuis le sud de la ligne Paris-Lyon-Marseille, ce chantier supprime les manœuvres complexes qui pénalisaient jusqu'ici la fluidité du fret. Résultat : des liaisons directes vers Marseille-Fos et les ports méditerranéens, sans contrainte sur le réseau principal. Mise en service en 2028.



Un site industriel stratégique et reconnu

INSPIRA accueille et accompagne le développement des filières industrielles, en privilégiant qualité, durabilité et innovation. Le site bénéficie d'un foncier rare, de connexions logistiques structurantes et d'un accompagnement sur mesure pour les porteurs de projets.

Le site s'appuie sur trois reconnaissances stratégiques :

Parc d'Activités Industrielles Régional (PAIR) : rôle structurant dans l'économie régionale

Projet d'Envergure Nationale et Européenne (PENE) : intégration des enjeux fonciers au niveau national

Site Clés en Main France 2030 : programme national visant à accélérer l'implantation de nouvelles unités de production



En 2025, le développement industriel a été marqué par :

20 février
Atelier de co-construction avec les élus et partenaires pour l'intégration d'INSPIRA dans le futur plan local d'urbanisme intercommunal d'Entre Bièvre et Rhône, une étape clé pour sécuriser le cadre réglementaire du développement foncier.

Mars
Réalisation par Isère Aménagement d'une entrée et sortie indépendantes pour ELKEM sur l'impasse du Pilat, avec des accès distincts pour les piétons, les véhicules légers et les poids lourds.

6 mai
Présentation aux acteurs socio-économiques du territoire du projet Solarhona, une centrale photovoltaïque portée par une filiale de CNR, dans la continuité de la stratégie de décarbonation d'INSPIRA.

16 mai
Comité de pilotage avec la sous-préfecture et les services de l'État pour valider les orientations et calendriers des grands projets en cours.

2 septembre
Inauguration de la 10^e station HYmpulsion au cœur d'INSPIRA, point d'avitaillement des premiers cars interurbains à hydrogène en service régulier.

12 décembre
Lancement officiel des travaux du secteur nord (voir pages 4-5), une étape structurante dans le développement foncier d'INSPIRA.



INDUSTRIEL

Un potentiel de **135 ha** de foncier

32 ha mobilisables immédiatement

40 ha d'ici 2026

53 ha à horizon 2035

Un hub logistique bas carbone connecté au rail, au fleuve et à la route

Pensé comme une plateforme logistique complète, INSPIRA s'appuie sur ses atouts fluviaux, ferroviaires et routiers pour offrir des solutions de transport performantes et bas carbone. Cette ambition multimodale constitue un levier essentiel pour attirer des projets industriels exigeants, réduire l'empreinte environnementale du transport de marchandises et renforcer la compétitivité économique du territoire.

18 juillet

Nomination officielle de Rhône Modal Shift comme nouvel exploitant du port, pour une durée de 25 ans, en présence notamment de la Préfète de la Région Auvergne-Rhône-Alpes, la Préfète de l'Isère, et le sous-préfet de l'Isère. L'objectif : doubler les volumes traités d'ici 2032, avec un investissement dédié à la modernisation des infrastructures portuaires. Une nouvelle gouvernance qui ancre INSPIRA au cœur du corridor logistique Méditerranée-Rhône-Saône.

OBJECTIF TRAFIC FLUVIAL POUR 2032
280 000 t/an
(+ 140 %)

OBJECTIF TRAFIC FERROVIAIRE POUR 2032
268 000 t/an
(+ 95 %)

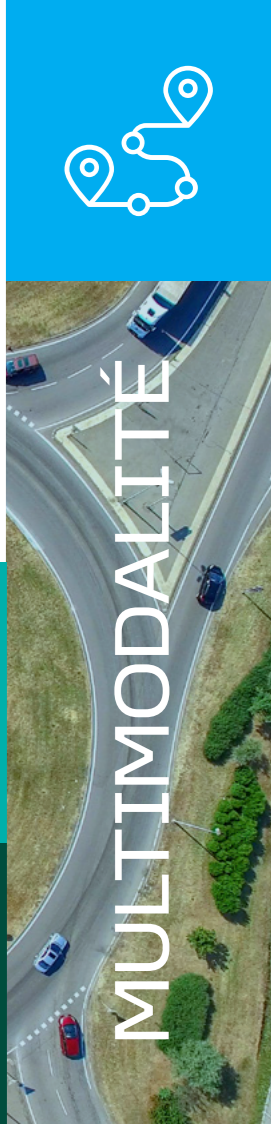
12 décembre

Lancement officiel des travaux ferroviaires avec deux chantiers complémentaires portés conjointement par CNR et SNCF Réseau, pour un investissement total de près de 23 M€ (voir pages 4-5). CNR crée une voie longue de 1 050 mètres permettant d'accueillir des trains longs sur le faisceau actuel, SNCF Réseau pose le raccordement sud sur la ligne Paris-Lyon-Marseille, ouvrant un accès direct par le sud. Mise en service prévue en 2028.

OBJECTIF TRAFIC ROUTIER
120 000 camions en moins sur les routes

2^e port fluvial rhodanien après Lyon

3,5 km de berges aménageables



Un développement responsable et concerté

Être un espace industriel responsable, c'est démontrer qu'activité économique et respect de l'environnement peuvent aller de pair. INSPIRA s'engage à limiter son empreinte écologique, à préserver les ressources et la biodiversité, à encourager les synergies entre entreprises et à soutenir la transition énergétique. Cette ambition repose sur une gouvernance durable, fondée sur la transparence, le suivi rigoureux des engagements et le dialogue constant avec les acteurs du territoire.

En 2025, le développement industriel a été marqué par :

27 février

Arrêté préfectoral portant autorisation environnementale pour le projet secteur nord, une étape réglementaire majeure ouvrant la voie aux travaux.

24 avril

Renouvellement pour trois ans de la certification ISO 14001 par l'organisme certificateur BCS, une reconnaissance continue depuis 2016 de l'engagement environnemental structuré du site.

8 septembre

Revue de direction ISO 14001 avec bilan des engagements tenus et cap fixé pour l'année suivante.

88 ha
d'espaces verts
et naturels
protégés

70 ha
d'espaces
compensatoires
ex-situ

2 décembre

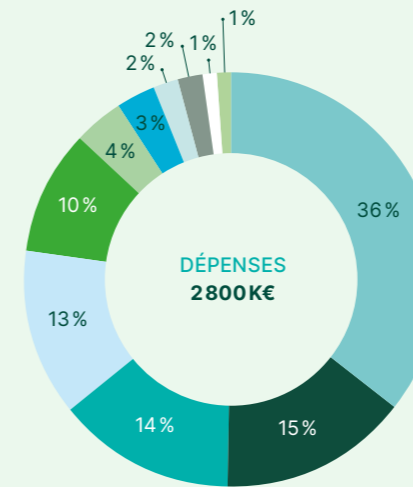
Réunion annuelle avec les référents environnementaux des entreprises du site, un temps d'échange collectif sur les pratiques et engagements partagés.

Faune et flore sur INSPIRA

En 2025, INSPIRA et Isère Aménagement ont conduit plusieurs actions de gestion écologique sur le site. La plus emblématique : le déplacement de la Truxale, criquet patrimonial, vers deux zones d'accueil à proximité, une opération reconduite pour la troisième année consécutive. Des graines de pelouse sèche ont été récoltées sur les zones existantes pour ré-ensemencer les futurs aménagements, garantissant la continuité de la flore caractéristique du site. La renouée du Japon, espèce invasive particulièrement résistante, a été traitée par électrification, un procédé innovant, encore expérimental, qui vise à affaiblir la plante progressivement sur place, sans extraction ni évacuation.

INSPIRA a également instauré des fauches tardives calées sur les cycles de reproduction des espèces, développé des prairies fleuries favorables aux pollinisateurs, et reconduit le dispositif Bee-O-Monitoring : l'analyse du pollen des abeilles comme indicateur vivant de la qualité de l'air et de la diversité végétale.

Finances



Décomposition des dépenses

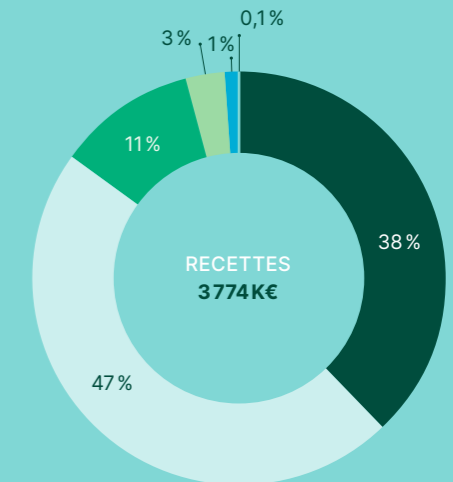
2 800 067 € de dépenses réparties comme suit :

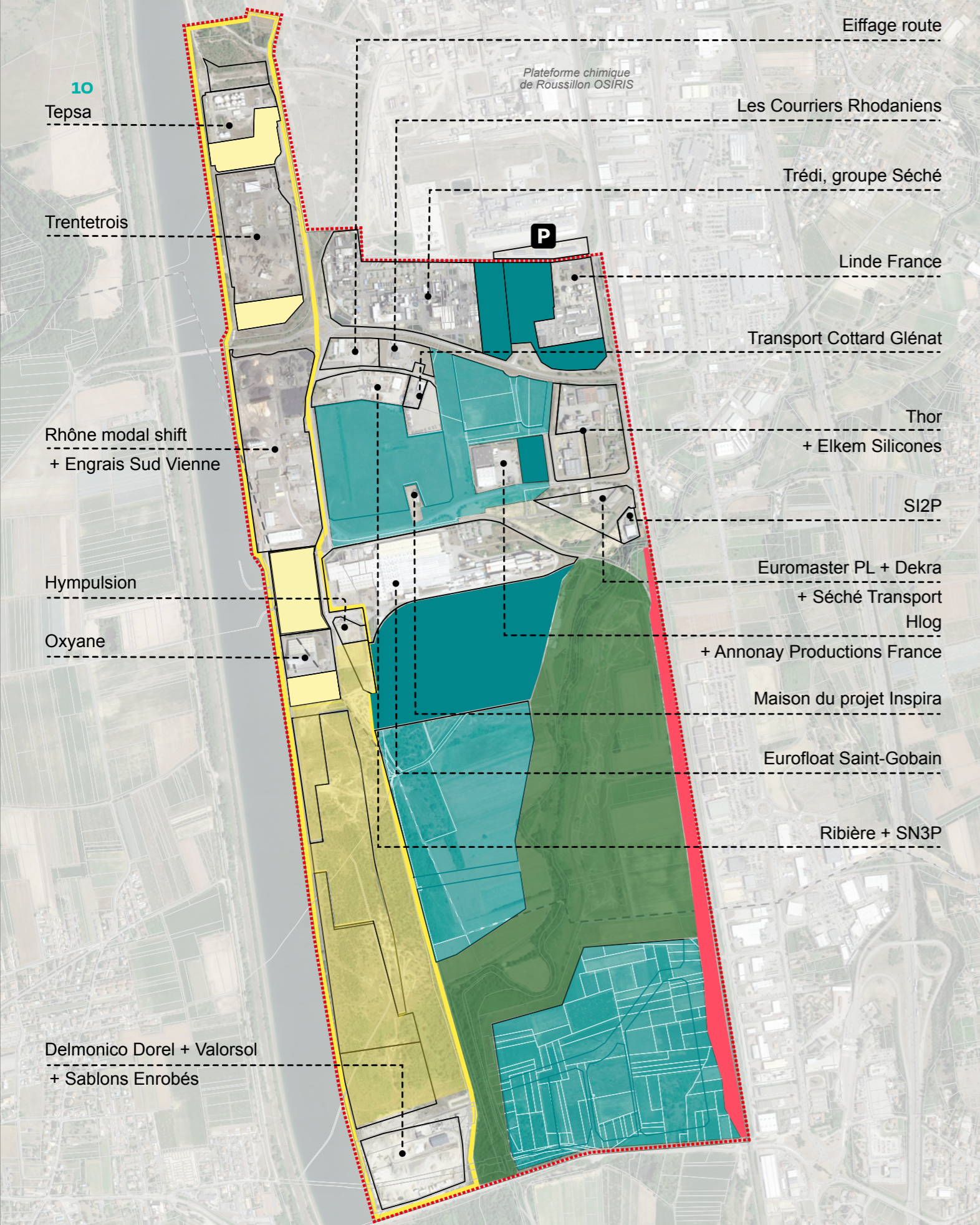
- Avance remboursable Isère Aménagement : 36 %
- Charges de personnel : 15 %
- Participation d'équilibre Isère Aménagement : 14 %
- Subvention d'équipement SNCF Réseau : 13 %
- Études et recherche : 10 %
- Frais de fonctionnement maison de projet : 4 %
- Autres services extérieurs : 3 %
- Entretien terrain : 2 %
- Communication, publicités, relations publiques : 2 %
- Charges de gestion courante : 1 %
- Dépenses immobilisations corporelles : 1 %

Décomposition des recettes

3 774 075 € de recettes réparties comme suit :

- Participation Région Auvergne-Rhône-Alpes : 47 %
- Participation Communauté de communes EBER : 38 %
- Recettes fiscales : 11 %
- Participation investissement CNR : 3 %
- FCTVA : 1 %
- Autres recettes de fonctionnement (atténuations de charges, revenus de locations, etc.) : 0,1 %





- ZAC Inspira
- Domaine public fluvial (DPF)
- Entreprises implantées
- Réserves foncières sur DPF
- Potentiel foncier public sur DPF
- Réserves foncières privées hors DPF
- Potentiel foncier public hors DPF
- Corridor de la Sanne et compensations environnementales
- Faisceau ferroviaire



VIE DU SITE

Un écosystème d'entreprises animé et fédéré

INSPIRA n'est pas seulement un site industriel : c'est un lieu de vie économique où les entreprises se rencontrent, coopèrent et s'engagent ensemble. À travers l'association Inspira Entreprises, le site cultive un esprit collectif, favorise le partage d'expériences et développe des services mutualisés au bénéfice de tous.

En 2025, le site a vibré au rythme d'initiatives à la fois professionnelles et conviviales :

15 janvier : Cérémonie des vœux INSPIRA, réunissant élus et entreprises du site.

31 mars - 4 avril : Accueil de deux stagiaires du lycée professionnel de l'Edit : visite du site, rencontre avec les entreprises implantées, découverte des métiers de l'industrie. Une action concrète dans le cadre de la convention de partenariat avec l'établissement.

17 - 18 juin : Première édition des Assises Internationales des Territoires d'Activités Durables, organisées par l'association PALME, réseau international francophone des territoires d'activités économiques, en collaboration avec INSPIRA et EBER. Placé sous le thème « Nature et développement économique », cet événement a réuni 140 participants, dont un ministre wallon, des élus et des techniciens, autour de 7 conférences, 3 tables rondes et 6 ateliers. Un rendez-vous qui s'est imposé d'emblée comme un événement de référence pour les territoires d'activités durables à l'échelle internationale.

16 juillet : Petit déjeuner organisé par INSPIRA Entreprises dans les locaux de Delmonico Dorel, entreprise familiale implantée de longue date sur le site, qui maîtrise la chaîne complète de la production à la distribution de matériaux de construction, avec une logistique multimodale intégrant le fleuve. Une occasion de découvrir de l'intérieur un acteur emblématique de l'écosystème INSPIRA.

23 septembre : Atelier de révision de la Charte INSPIRA, associant les entreprises du site à l'évolution du cadre commun.

31 octobre : Visite d'une délégation chinoise, une reconnaissance de la singularité du modèle INSPIRA à l'international.

18 novembre : Assemblée générale INSPIRA Entreprises, moment annuel de rassemblement des acteurs économiques du site.

25
entreprises
implantées

950
emplois

Une dynamique collective

En parallèle du développement industriel, INSPIRA fait vivre son écosystème d'entreprises à travers des actions concrètes et partagées. Qu'il s'agisse de rencontres professionnelles, de moments conviviaux ou d'initiatives solidaires, ces temps collectifs renforcent les liens entre salariés, améliorent la qualité de vie au travail et participent à l'attractivité du site. INSPIRA affirme ainsi son identité de lieu animé et fédérateur, où l'animation économique accompagne la dynamique industrielle.





Le projet INSPIRA est porté depuis 2009 par un syndicat mixte associant la Région Auvergne-Rhône-Alpes (55 %) et la Communauté de communes Entre Bièvre et Rhône (45 %).

Avec le soutien de :



En partenariat avec :



Deux partenaires opérationnels accompagnent sa mise en œuvre :

- CNR, concessionnaire historique du Rhône et premier producteur français d'électricité 100 % renouvelable, propriétaire de 100 hectares intégrés au périmètre d'INSPIRA.
- Isère Aménagement, société publique locale chargée des études, des travaux et de la commercialisation du site.



Syndicat mixte INSPIRA

241 rue des Balmes
38150 Salaise-sur-Sanne

secretariat@espace-inspira.fr
04 74 86 83 80

**ISO
14001**

